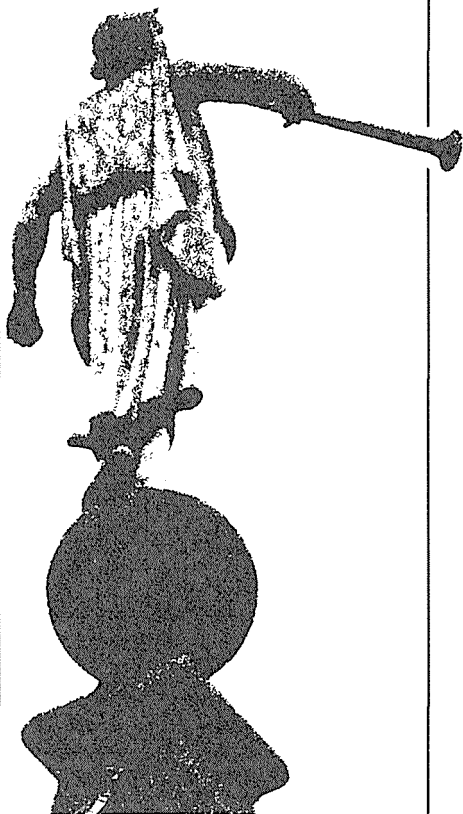


NOUVELLES DE L'EGLISE



PAGE D'HISTOIRE

LA BRANCHE DU GRAND-LUCÉ (SARTHE)

La pénétration de l'Évangile en France, après la venue de John Taylor et de Curtis Bolton n'est pas très bien connue. Voici quelques détails sur l'établissement d'une branche dans une petite ville de la Sarthe, le Grand Lucé.

En gardant la pratique d'appeler de nouveaux convertis comme missionnaires, quelques-uns des membres français eux-mêmes étaient chargés de proclamer le mormonisme. L'un de ces membres, Frère Bellanger, rencontra un considérable succès dans la ville de sa résidence, du Grand Lucé, et en mars de 1851, il écrivit une lettre parlant des baptêmes de trois convertis. Il relata aussi qu'il y avait tant de personnes venant chez lui pour l'entendre prêcher, qu'il devait tenir des réunions dehors. Une fois, sa maison fut remplie par trente personnes, une centaine essayant d'entrer.

En réponse à la lettre de Frère Bellanger, Philippe de la Mar, un francophone des îles Anglo-Normandes, récent converti, fut envoyé pour assister le travail au Grand Lucé. Dans une lettre à Curtis Bolton, Elder de la Mar donne d'autres indications du succès des missionnaires dans cette ville.

Lettre de Frère de la Mar à Curtis Bolton :

Cher Frère Bolton,

Je dois encore vous annoncer que nous avons baptisé trois personnes de plus la semaine passée. Maintenant cela fait sept en tout. Chaque soir, notre endroit est rempli de monde ; quelques-uns parcourent plusieurs kilomètres pour venir nous entendre. Les gens d'ici n'accordent pas beaucoup de confiance à leurs prêtres. Quand nous prenons les écritures et les leur lisons, ils sont étonnés de leur contenu. Samedi, à onze

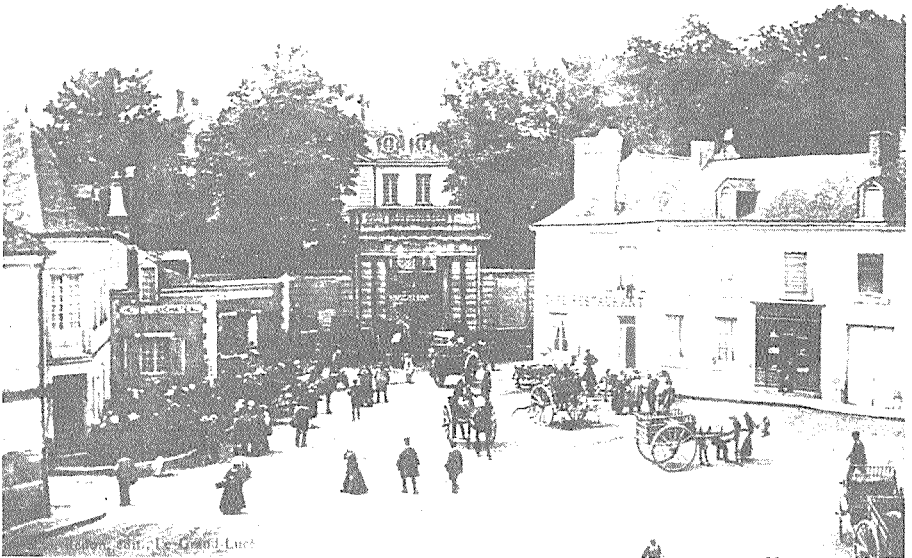
heures, nous avons baptisé un homme et sa femme, et dimanche, les gens sont venus par centaines. Ils criaient "sortez !" et nous sommes sortis. Quelque trois ou quatre meneurs nous ont dit : "Nous ne partirons pas avant d'avoir entendu ce que vous avez à dire !" Tous désiraient acheter des livres mais nous voulions prêcher d'abord. Nous avons parlé environ quatre heures, puis nous sommes sortis pour voir où iraient les gens, quelques-uns nous suivaient et nous devons leur prêcher dehors, à notre retour, la maison était pleine !...

L'année 1851 avait vu quelque progrès dans la Mission Française. En dépit des restrictions imposées aux missionnaires, par le gouvernement français, ils ont été capables d'organiser quatre branches, qui se trouvaient à Paris, Au Grand Lucé, au Havre et à Boulogne-sur-Mer.

En novembre 1855, il fut décidé par le Président William Donbar, que tous les missionnaires, sauf un, quitteraient la France. Ce seul missionnaire, Elder Thomas LEIZ, reprit la charge des trois branches restant en France. De ces trois branches, celle de Frère Bellanger, au Grand Lucé, n'avait pas donné de nouvelles depuis deux ans, et la branche de Paris, était composée de trois ou quatre familles seulement. Elder Thomas Leiz dut quitter la France à son tour.

Extrait de Millennial Star - 15 mars 1851
Pages 85-86)

Le Grand-Lucé (Sartre) - Place de la Mairie



(Collection privée - M. PIRAUX - Villaines-sous-Lucé)